

49 31 A2

Прецизионные щипцы для стопорных колец для внешних стопорных колец на валах с ограничением раскрытия



- С запрессованными наконечниками для безопасной работы
- С высокой нагрузочной способностью в условиях длительного применения: срок службы дольше до 10 раз по сравнению с обточенными наконечниками
- большие контактные поверхности наконечников: без перекоса колец, легкий монтаж
- винтовой шарнир: точный ход без зазоров
- внутренняя пружина, никакого загрязнения или ее утери
- ручки с покрытием из нескользящего пластика
- корпус клещей: хромованадиевая электросталь, ковкая, закаленная в масле
- запрессованные наконечники: проволока из пружинной стали, тянутой
 - Форма: DIN 5254 A; прямые концы
 - Форма: со специальным ограничителем раскрытия наконечников для установки стопорных колец по стандарту DIN 471
 - Форма: регулируемый винтовой упор защищает стопорные кольца от чрезмерного раскрытия
- с ограничением закрытия (регулируется с помощью упора)
- Регулировка с помощью винта с внутренним шестигранником
- Идеальное решение для серийного производства, поскольку эффективно предотвращается растяжение колец

Высшее качество

Быстрый и легкий монтаж: жестко установленные и запрессованные наконечники из пружинной стали высокой степени сжатия гарантируют высокую устойчивость к перегрузкам, например, при демонтаже плотно пригнанных колец. Большая площадь опорной поверхности и расположение наконечников затрудняют отскакивание колец.

Точность и долговечность

Для наконечников используется пружинная сталь высокой степени сжатия с поверхностью без бороздок. Таким образом, повышается динамическая и статическая нагрузка наконечников. При одномоментной перегрузке наконечники на 30% устойчивее по сравнению с обычными клещами, в то же самое время обеспечивая хорошую доступность при монтаже. При динамической нагрузке наконечники держатся до 10 раз дольше! Наконечники прецизионных клещей для стопорных колец закреплены методом холодного формования. Наконечники невозможно потерять!

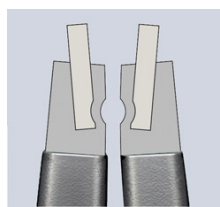
KNIPEX щипцы для стопорных колец с ограничением раскрытия

осбо применяются в серийной сборке чувствительных узлов и механизмов, где нужно соблюдать нормативы DIN 471 und 472. KNIPEX щипцы для стопорных колец с ограничением раскрытия выполняют эти требования.

Номер артикула	49 31 A2
EAN	4003773073901
Клещи	фосфатированные, серого цвета
Ручки	чехлы из противоскользящей пластмассы
Форма	3
Диапазон диаметров валов Ø mm	19 - 60
Наконечники (диаметр) Ø mm	1,8
Длина mm	180



Внутренняя пружина: скрыта в винтовом прецизионном шарнире. Без ограничения срока службы, никакого загрязнения или ее утери



Прочная фиксация путем запрессовки



Форма 3 / Форма 4 с регулируемым ограничителем раскрытия

Вес нетто g

170

Возможны технические изменения и ошибки

