

# 49 21 A11 SB

## Прецизионные щипцы для стопорных колец для внешних стопорных колец на валах



- С запрессованными наконечниками для безопасной работы
- С высокой нагрузочной способностью в условиях длительного применения: срок службы дольше до 10 раз по сравнению с обточенными наконечниками
- большие контактные поверхности наконечников: без перекоса колец, легкий монтаж
- винтовой шарнир: точный ход без зазоров
- внутренняя пружина, никакого загрязнения или ее утери
- ручки с покрытием из нескользящего пластика
- корпус клещей: хромованадиевая электросталь, кованая, закалённая в масле
- запрессованные наконечники: проволока из пружинной стали, тянутой
  - Форма: DIN 5254 В; изогнутые под углом 90° концы

### Высшее качество

Быстрый и легкий монтаж: жестко установленные и запрессованные наконечники из пружинной стали высокой степени сжатия гарантируют высокую устойчивость к перегрузкам, например, при демонтаже плотно пригнанных колец. Большая площадь опорной поверхности и расположение наконечников затрудняют отскакивание колец.

### Точность и долговечность

Для наконечников используется пружинная сталь высокой степени сжатия с поверхностью без бороздок. Таким образом, повышается динамическая и статическая нагрузка наконечников. При одномоментной перегрузке наконечники на 30% устойчивее по сравнению с обычными клещами, в то же самое время обеспечивая хорошую доступность при монтаже. При динамической нагрузке наконечники держатся до 10 раз дольше! Наконечники прецизионных клещей для стопорных колец закреплены методом холодного формования. Наконечники невозможно потерять!

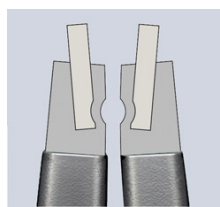
### KNIPEX щипцы для стопорных колец с ограничением раскрытия

осбо применяются в серийной сборке чувствительных узлов и механизмов, где нужно соблюдать нормативы DIN 471 und 472. KNIPEX щипцы для стопорных колец с ограничением раскрытия выполняют эти требования.

Номер артикула	49 21 A11 SB
EAN	4003773050292
Клещи	фосфатированные, серого цвета
Ручки	чехлы из противоскользящей пластмассы
Форма	2
Диапазон диаметров валов Ø mm	10 - 25
Наконечники (диаметр) Ø mm	1,3
Длина mm	130
Вес нетто g	124



Внутренняя пружина: скрыта в винтовом прецизионном шарнире. Без ограничения срока службы, никакого загрязнения или ее утери



Прочная фиксация путем запрессовки



Возможны технические изменения и ошибки

